

Проверочная работа по уроку «Водоросли»

Часть 1.

I. В части 1 выбери один правильный ответ.

A1. Некоторые водоросли имеют ризоиды – нитевидные образования. Греческое слово «риза» означает –

1. Корень
2. Нить
3. Жгутики
4. Слоевище

A2. Самые древние растения на Земле:

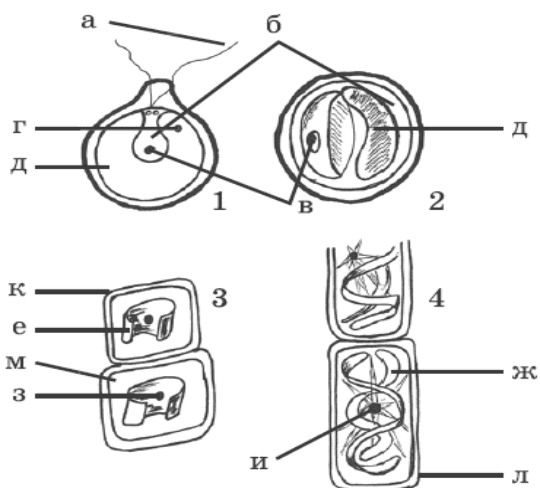
1. Мхи
2. Хвощи
3. Водоросли
4. Папоротники

A3. Водоросли относят к низшим растениям, потому что они:

1. Размножаются спорами
2. Имеют стебель, листья и размножаются спорами
3. Не имеют ни стеблей, ни листьев, ни корней
4. Размножаются половым и бесполом путем

Часть 2

B1. Какие водоросли изображены на рисунке



Проверочная работа по уроку «Лишайники»

Часть 1.

I. В части 1 выбери один правильный ответ.

A1. Организмы, которые вместе с водорослями входят в состав лишайников:

1. мхи;
2. грибы;
3. бактерии.

A2. Тело лишайника называют:

1. грибница;
2. слоевище;
3. плодовое тело.

A3. В составе лишайника гриб получает от водоросли:

1. воду и минеральные вещества
2. органические вещества;
3. воздух

Часть 2

B1. Найдите соответствие между названиями лишайников и их типом слоевища:

Название лишайника	Тип слоевища
1) Ягель	А) Листоватый
2) Ксантория настенная	Б) Кустистый
3) Бацидия	В) Накипной

Проверочная работа по уроку «Мхи»

Часть 1.

I. В части 1 выбери один правильный ответ.

A1. К печеночным мхам относится:

1. Маршанция
2. Пармелия
3. Риччия
4. Сфагнум

A2. Мхи относят к высшим споровым растениям, потому что они:

1. Размножаются спорами
2. Имеют стебель, листья и размножаются спорами
3. Имеют стебель, листья, корни и размножаются спорами
4. Размножаются половым и бесполом способом

A3. Листостебельное тело имеют мхи:

1. сфагновые
2. зеленые
3. печеночные

Часть 2

B1. Решите, правильно или неправильно то или иное суждение. Выпишите буквенные обозначения правильных суждений.

А. У большинства мхов имеются ризоиды.

Б. Ризоиды у мха-сфагнума образуются весной.

В. Быстрое развитие болота в местах, где произрастает сфагнум, связано с его высокой способностью поглощать и удерживать воду.

Проверочная работа по уроку «Плауны, хвощи, папоротники»

Часть 1.

I. В части 1 выбери один правильный ответ.

A1. Побеги хвоща жесткие и содержат много:

1. Кремнезема
2. Железа
3. Кальция
4. Магния

A2. Древние папоротникообразные образовали залежи:

1. торфа
2. каменного угля
3. нефти

A3. Плауны растут преимущественно в:

1. еловых лесах
2. берёзовых рощах
3. сосновых

Часть 2

B1. Найди ошибки и запишите правильный ответ:

1. Папоротники являются семенными растениями.
2. Папоротники прикрепляются к почве с помощью ризоидов.